

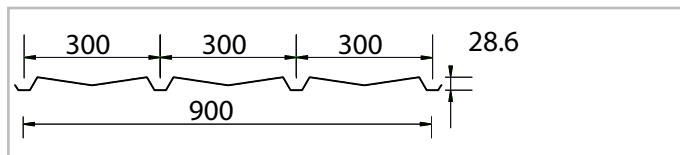
LPA900 • LPD1000
LPI1200 • LPG1000
Wand-Systeme

LPA900 • LPD1000 • LPI1200 • LPG1000 Wandsysteme

Die Wand-Systeme LPA900 und LPD1000 bestehen aus kaltverformten Stahltrapezprofilen, die als äußere Wandverkleidung mit selbstbohrenden Schrauben an der Sekundärkonstruktion befestigt werden. Die Innenwand-Systeme LPI1200 und LPG1000 können wahlweise ergänzt werden.

Die beiden Außenwandpaneele unterscheiden sich in ihrer Profilierung und Baubreite.

LPA900

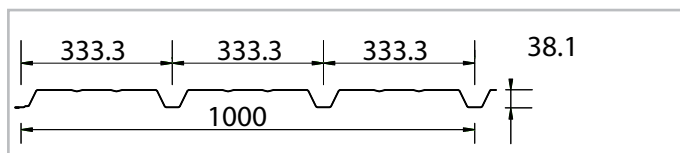


BESCHICHTUNG:

- verschiedene Farben und Beschichtungen zur Auswahl
- 25 µ Superpolyester oder 25 µ PVDF (→Farbkarte)

- beliebte Farben:
- | | | | | | |
|----|--|----|--|----|--|
| 01 | | 14 | | 15 | |
| 18 | | 21 | | 50 | |

LPD1000



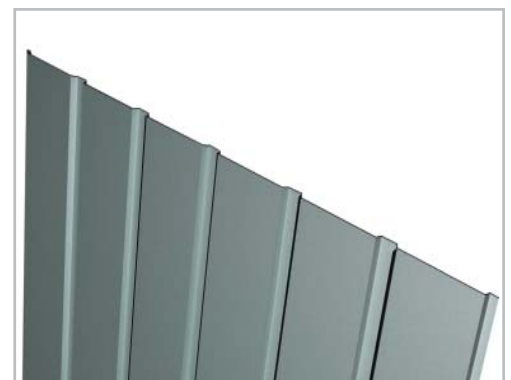
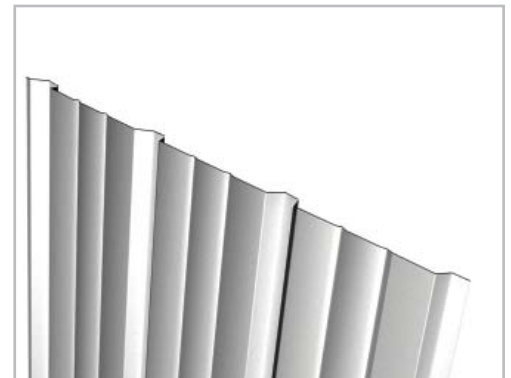
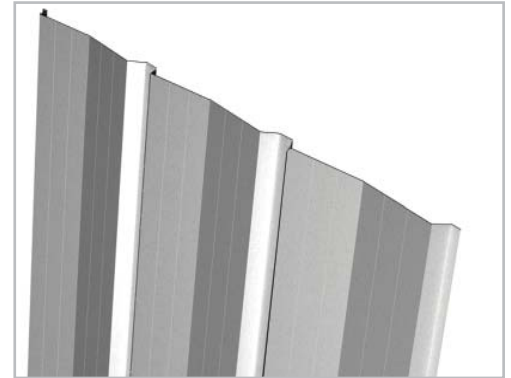
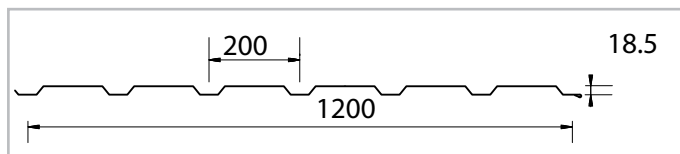
BESCHICHTUNG:

- verschiedene Farben und Beschichtungen zur Auswahl
- 25 µ oder 35 µ Superpolyester (→Farbkarte)

- beliebte Farben:
- | | | | | | |
|----|--|----|--|----|--|
| 01 | | 12 | | 18 | |
|----|--|----|--|----|--|

LPI1200 • LPG1000

Die beiden Innenwandpaneele bestehen aus verzinktem und farbig beschichtetem Stahlblech. Das LPI1200-Paneel bietet ein ansprechendes Erscheinungsbild, das LPG1000-Paneel bietet darüber hinaus eine hervorragende Schallabsorption.



VORTEILE:

- wirtschaftliche, funktionelle und dauerhafte Lösung
- optisch ansprechende Profilierung der Paneele
- einfache und schnelle Montage
- unkomplizierter Austausch einzelner Paneele
- hochwertige Beschichtung in zahlreichen Farbvarianten
- alle An- und Abschlussprofile erhältlich
- zahlreiches Zubehör zur Auswahl

ZUBEHÖR

Exakt auf die Wandsysteme angepasstes Zubehör gewährleistet Passgenauigkeit, optimale Dichtigkeit und ein harmonisches Erscheinungsbild:

- ein- und zweiflügelige Türen
- Ausrahmungen für Tore, Türen, Fenster usw.
- alle An- und Abschlussprofile

System-Varianten

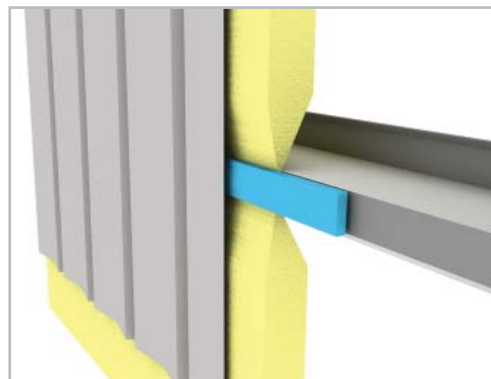
EINSCHALIGE WAND MIT ODER OHNE ISOBLOCK

- wirtschaftliche und rationelle Lösung
- überzeugende Wärmedämmung
- hervorragender Schallschutz
- passender Isoblock zur Optimierung der Wärmedämmung erhältlich

Wärmedämmung (mm)	40	60	80	80+	100+
U-Wert (W/[m ² •K])*	0,94	0,82	0,64	0,56	0,46

* gemäß Zulassung

+ mit Isoblock

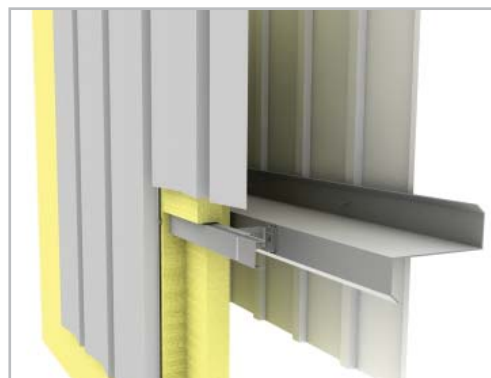


EINSCHALIGE WAND MIT AUFSTÄNDERUNG (BRIDGE)

- erstklassiger Wärmewirkungsgrad sowie verbesserte Kondensationskontrolle
- keine Komprimierung der Wärmedämmung
- größere Wärmedämmstärken möglich

Wärmedämmung (mm)	120	140	160
U-Wert (W/[m ² •K])*	0,35	0,32	0,30

* gemäß Zulassung

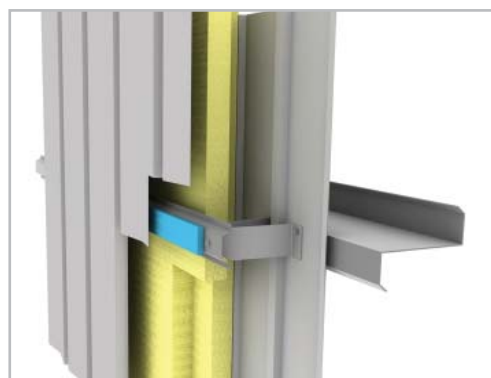


DOPPELSCHALIGE WAND

- beinhaltet alle Vorteile des Aufständers-Systems (Bridge)
- noch größere Wärmedämmstärken möglich (bis 160 mm)
- solide und ansprechende Optik durch Einsatz eines Innenpaneels
- verbesserter Schallschutz durch Akustik-Innenpaneele möglich

Wärmedämmung (mm)	120	140	160
U-Wert (W/[m ² •K])*	0,34	0,29	0,25

* gemäß Zulassung



www.astron.biz



Der Lindab-Konzern vertreibt die Produkte seines Geschäftsbereichs Bausysteme unter dem Markennamen ASTRON und ist europaweit der führende Hersteller im Stahlsystembau für Industrie, Handel, Gewerbe, Logistik sowie Sport und Freizeit.

Rund 1.000 Gebäude werden jährlich produziert und über ein Netz von 400 zertifizierten Baupartnern in 40 Ländern vertrieben. Die Zentrale von Lindab-Astron befindet sich im luxemburgischen Diekirch (Foto). Das Konzept von Lindab ist klar und einfach: Bauen mit System.

Ihr Partner vor Ort:



**Architektur
Totalunternehmung
Generalunternehmung**

IGD Grüter AG
Zügholzstrasse 1
6252 Dagmersellen
+41 62 748 20 70
info@igdgrueter.ch
www.igdgrueter.ch

**WIR VERBINDEN IHRE VORSTELLUNGEN UND TRÄUME
MIT DER NACHHALTIGKEIT MODERNER BAUKUNST**

